

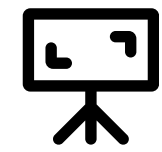
9.SINIF

YENİ MÜFREDAT

# 1.TEMA "SÖZÜN İNCELİĞİ"

9.Sınıf Edebiyat  
dersinde  
TürkçeninMatematiği  
YANINDA❤️

TürkçeninMatematiği



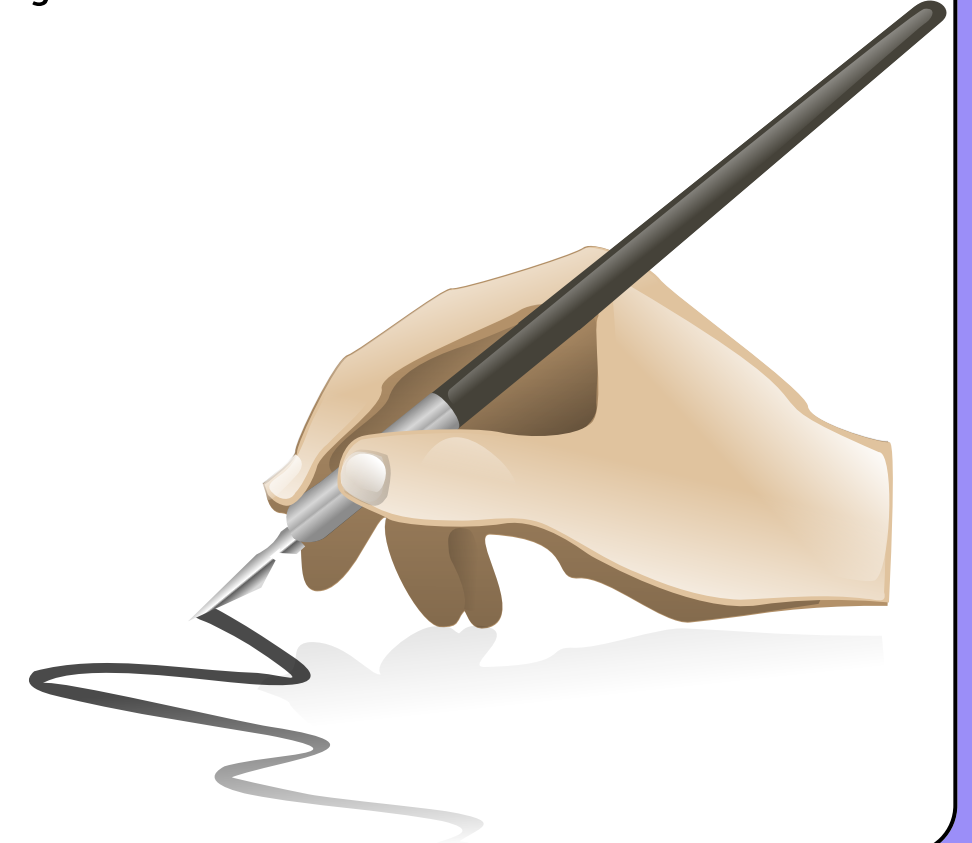
Bu sunum beyaz  
tahta kullanımı  
için optimize  
edilmiştir



# Edebiyat nedir?

Edebiyat; düşünce , duygu, olay ve imgelerin (hayallerin) insanlarda estetik zevk oluşturacak şekilde söz ve yazıyla anlatılmasına denir. Sözlü edebiyat; anlatım aracı olarak sözün kullanıldığı, yazının bulunmadığı çağlarda üretilmiş, dilden dile söylenerek günümüze gelmiş, halkın ortak malı olmuş ürünleri içerir.

Türkçenin Matematigi

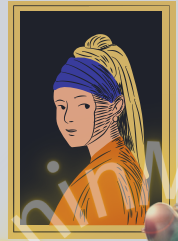


# Güzel Sanatların Sınıflandırılması

## PLASTİK(GÖRSEL) SANATLAR



Resim



Mimari

Heykel

Hat

Kabartma

Tezhip

Minyatür



## FONETİK (İŞİTSEL) SANATLAR



Edebiyat



Müzik



## RİTMİK(DRAMATİK) SANATLAR

Tiyatro

Bale

Dans

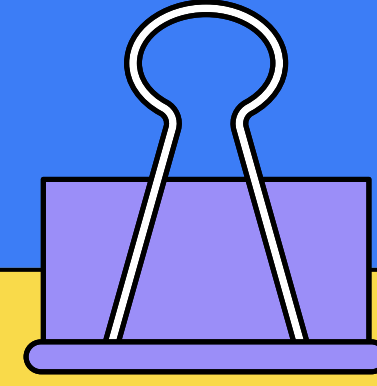
Opera

Sinema





# Edebiyat – Tarih İlişkisi



Tarih bilimi tarihsel belgenin olmadığı durumlarda kurgusal metinlerden yararlanır. Bu bağlamda edebiyat tarihe kaynaklık eder. Edebiyat da kurguya dayalı metnin arka planını, devrini, sanatkârını anlamak adına tarihten yararlanır. Tarihî roman, tarihî tiyatro ve tarihî şiir bu etkileşimden doğmuştur.

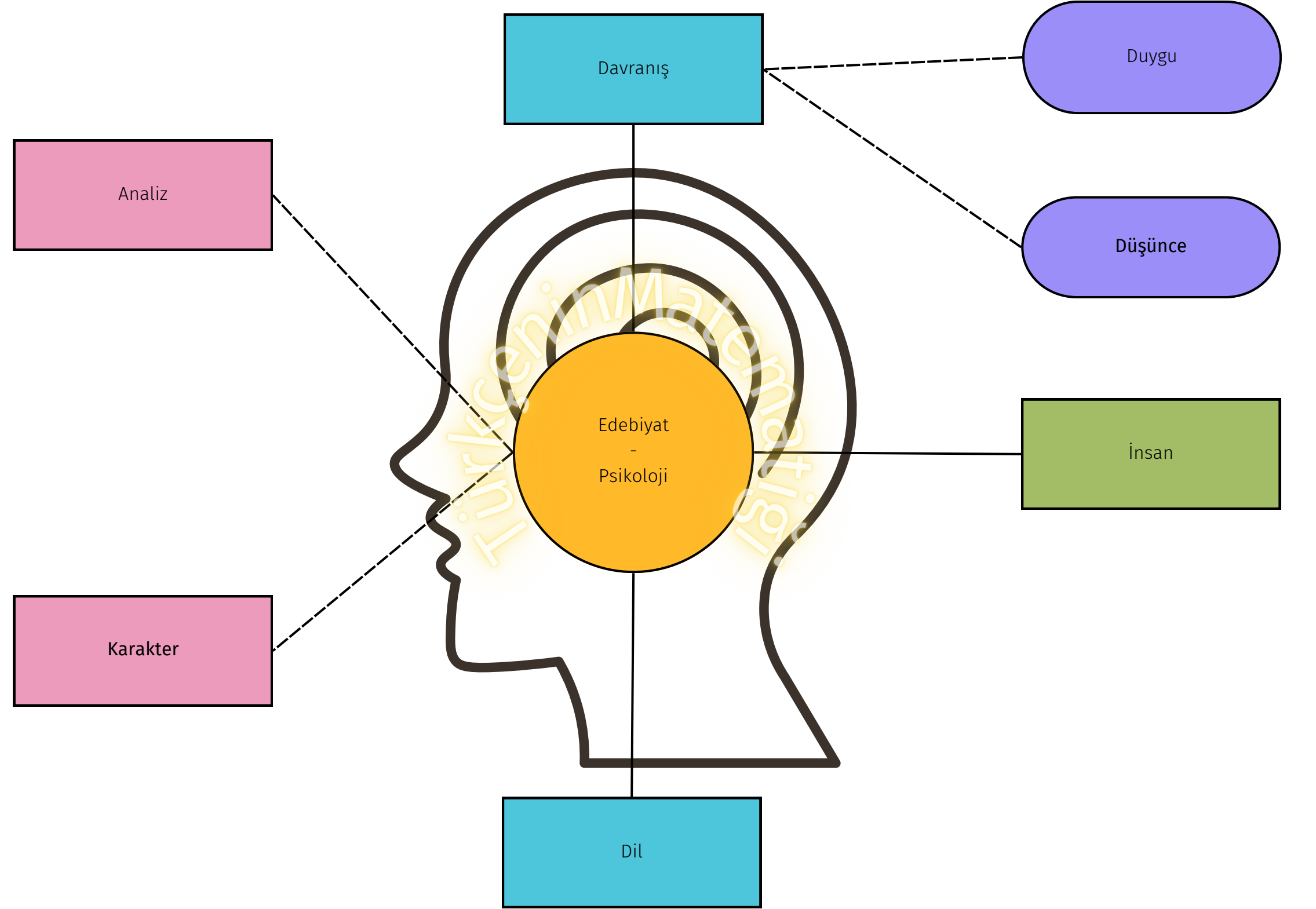


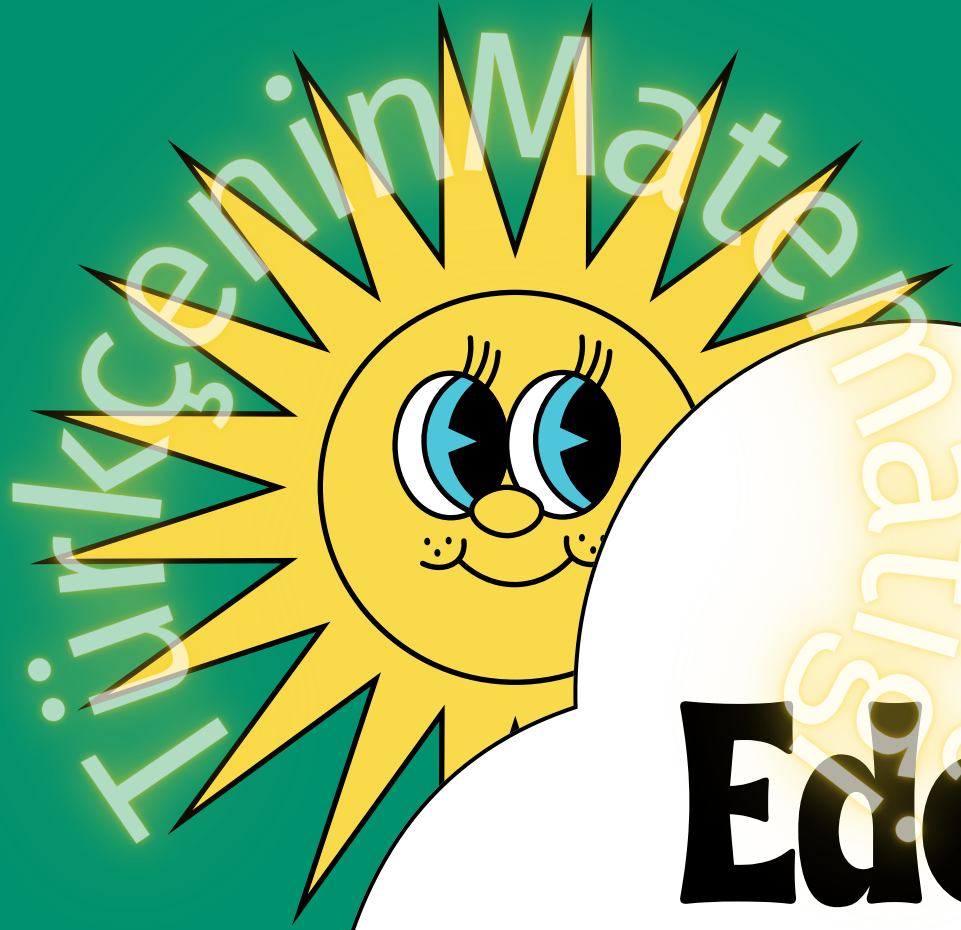
# Edebiyat Psikoloji İlişkisi

1 Edebiyat kaynağını insan yaşamından alır ve temel malzemesi olan sözcükler ile yazılı veya sözlü olarak yine insanı anlatır.

2 Psikoloji ise 20. yüzyıldan itibaren hızlı bir gelişme gösteren ve insan davranışlarını inceleyen bilim dalıdır.

3 Dolayısıyla edebiyat ve psikolojinin ortak noktasını insan oluşturmaktadır.





# Edebiyat- Sosyoloji İlişkisi

Toplum ve toplumsal normlar edebiyat sanatının ve sosyolojinin ortak kaynaklarıdır. Her ikisinin de amacı bir bakıma dünyanın sırrını çözmektir. Edebiyat ve toplum böylelikle karşılıklı bir etkileşim içindedirler.

# Edebiyat- Felsefe İlişkisi

Felsefe ve edebiyat ilişkisi anlatıda başlar. Her ikisi de anlatısını kurabilmek için ortak dili kullanır, hem felsefe hem de edebiyat metinleri dil yapıtlarıdır.





# Edebiyat Coğrafya İlişkisi

Mekansal bir unsur olan coğrafya birçok edebi alanda yer almıştır. Bir edebi eserde olaylar ortaya çıktıkları ve yaşanan yerin izlerini taşır. Coğrafyaya ait olan mekansal unsurun anlatımını edebiyat, betimleyici ve açıklayıcı anlatımı kullanarak tasvir eder.

ÖRNEK: EVLİYA ÇELEBİ  
SEYAHATNAME





# Anahtar Kelimeler

Bu üniteyle alakalı anahtar kelimeleri yandaki kutucuklarda bulabilirsiniz. İyi dersler :)“TürkçeninMatematiği”

İmge (Hayal)

Kurgusal Metin

Estetik

Fonetik

Tezhip

Dramatik

Edebi eser

Kurgu